





KOMPLEKSAS	(14-37)
UŽSAKOVAS	VŠĮ ŠIAULIŲ ILGALAIKIO GYDYMO IR GERIATRIJOS CENTRAS
OBJEKTAS	VŠĮ ŠIAULIŲ ILGALAIKIO GYDYMO IR GERIATRIJOS CENTRO PASTATŲ ATNAUJINIMO (MODERNIZAVIMO) VILNIAUS G. 125, ŠIAULIUOSE, PROJEKTAS
STATINIO KATEGORIJA	YPATINGAS STATINYS
STATYBOS RŪŠIS	PAPRASTASIS REMONTAS
DALIS	ŠILDYMAS, VĖDINIMAS IR ORO KONDICIONAVIMAS (II KNYGA)
STADIJA	PMTF
TOMAS	V

PAREIGOS	PAVARDĖ	PARAŠAS
DIREKTORĖ	L. STUKIENĖ	
PROJEKTO VADOVAS	V. MATULEVIČIUS	
PROJEKTO DALIES VADOVAS	R. VAILIONIS	

ŠILDYMO-VĒDINIMO TOMO TURINYS (KORP. 8D/3p)

Brėž. Nr.	Lapo Nr.	Laida	Brėžinio pavadinimas
(14-37)-PMTP-ŠVOK-1	1	0	Brėžinių žiniaraštis.
			A. TEKSTINĖ DALIS
		0	Vėdinimo sistemų techniniai duomenų lentelė .
		0	Šiluminių skaičiavimų lentelės
		0	Oro kondicionavimo sistemų h-x diagramos
			B. GRAFINĖ DALIS
(14-37)-PMTP-ŠVOK-2	2	0	Situacijos schema . M1:500
(14-37)-PMTP-ŠVOK-3	3	0	Rūsio planas su vėdinimo įrengimais. M1:100
(14-37)-PMTP-ŠVOK-4	4	0	Pirmo aukšto planas su vėdinimo įrengimais. M1:100
(14-37)-PMTP-ŠVOK-5	5	0	Antro aukšto planas su vėdinimo įrengimais. M1:100
(14-37)-PMTP-ŠVOK-6	6	0	Trečio aukšto planas su vėdinimo įrengimais. M1:100
(14-37)-PMTP-ŠVOK-7	7	0	Techninio planas su vėdinimo įrengimais. M1:100
(14-37)-PMTP-ŠVOK-8	8	0	Kondicinavimo sistemos K-1 schema
(14-37)-PMTP-ŠVOK-9	9	0	Oro rekuperavimo sistemos R-1 schema
(14-37)-PMTP-ŠVOK-10	10	0	Oro kondicionavimo sistemos K-1 ir oro rekuperavimo sistemos R-1 įrengimų eksplikacija.
(14-37)-PMTP-ŠVOK-11	11	0	Kondicinavimo sistemos K-2 schema
(14-37)-PMTP-ŠVOK-12	12	0	Oro rekuperavimo sistemos R-2 schema
(14-37)-PMTP-ŠVOK-13	13	0	Oro kondicionavimo sistemos K-2 ir oro rekuperavimo sistemos R-2 įrengimų eksplikacija.
(14-37)-PMTP-ŠVOK-14	14	0	Kondicinavimo sistemos K-3 schema
(14-37)-PMTP-ŠVOK-15	15	0	Oro rekuperavimo sistemos R-3 schema
(14-37)-PMTP-ŠVOK-16	16	0	Oro kondicionavimo sistemos K-3 ir oro rekuperavimo sistemos R-3 įrengimų eksplikacija.
(14-37)-PMTP-ŠVOK-17	17	0	Oro šalinimo sistemų nuo I-1 iki I-6 schemas
(14-37)-PMTP-ŠVOK-18	18	0	Oro šalinimo sistemų nuo I-1 iki I-6 įrengimų eksplikacija
(14-37)-PMTP-ŠVOK-19	19	0	Oro rekuperavimo vamzdinių schema.

Atestato Nr.	 UAB "MEDSTATYBA" ATEITIES 10 08303 VILNIUS TEL: 261 37 96	VŠĮ ŠIAULIŲ ILGALAIKIO GYDYMO IR GEATRIJOS CENTRO PASTATŲ ATNAUJIMO (MODERNIZAVIMO) VILNIAUS G. 125 , ŠIAULIUOSE PROJEKTAS. BRĖŽINIŲ ŽINIARAŠTIS.	Laida	
0706			0	
32198	PV	V. MATULEVIČIUS	(14-37)-PMTP-ŠVOK-1 KORP. 8D/ 3P	Lapas
12437	PDV	R. VAILIONIS		1
				Lapų
				2

Brėž. Nr.	Lapo Nr.	Laida	Brėžinio pavadinimas
(14-37)-PMTP-ŠVOK-20	20	0	Šilumos tiekimas oro šildytuvams. Vamzdynų schema.
(14-37)-PMTP-ŠVOK-21	21	0	Oro vėsinimo vamzdynai. Schema.
			<u>C. ĮRENGIMŲ IR MEDŽIAGŲ POREIKIO ŽINIARAŠČIAI</u>
(14-37)-PMTP-ŠVOK-Ž1-2-1		0	Vėdinimas. Įrengimų poreikio žiniaraštis.
(14-37)PMTP-ŠVOK-Ž1-3-1		0	Šilumos tiekimas oro šildytuvams. Įrengimų ir armatūros poreikio žiniaraštis.
(14-37)-PMTP-ŠVOK-Ž1-4-1		0	Oro rekuperavimo vamzdynai. Įrengimų poreikio žiniaraštis.
(14-37)-PMTP-ŠVOK-Ž1-5-1		0	Oro vėsinimo vamzdynai. Įrengimų poreikio žiniaraštis.
(14-37)-PMTP-ŠVOK-Ž2-2-1		0	Vėdinimas. Medžiagų poreikio žiniaraštis.
(14-37)-PMTP-ŠVOK-Ž2-3-1		0	Šilumos tiekimas oro šildytuvams. Medžiagų poreikio žiniaraštis.
(14-37)-PMTP-ŠVOK-Ž2-4-1		0	Oro rekuperavimo vamzdynai. Medžiagų poreikio žiniaraštis.
(14-37)-PMTP-ŠVOK-Ž2-5-1		0	Oro vėsinimo vamzdynai. Medžiagų poreikio žiniaraštis.

(14-37)-PMTP-ŠVOK-1 KORP. 8D/3p	Lapas	Lapų	Laida
	2	2	0

VĒDINIMO SISTEMŲ PAGRINDINIŲ DUOMENŲ LENTELĖ
KORPUSAS 8D/3p

Eilės Nr	Pagrindiniai duomenys	SISTEMŲ PAVADINIMAI												
		Oro kondicionavimo sistema K-1	Oro kondicionavimo sistema K-2	Oro kondicionavimo sistema K-3	Oro rekuperavimo sistema R-1	Oro rekuperavimo sistema R-2	Oro rekuperavimo sistema R-3	Oro šalinimo sistema I-1	Oro šalinimo sistema I-2	Oro šalinimo sistema I-3	Oro šalinimo sistema I-4	Oro šalinimo sistema I-5	Oro šalinimo sistema I-6	
1	Tiekiamo oro srautas m ³ /val	6650	5100	5200	-	-	-	-	-	-	-	-	-	
2	Šalinamo oro srautas m ³ /val	-	-	-	5300	4100	4050	400	500	500	200	300	300	
3	Aptarnaujamos patalpos	Rūsio ir pirmo aukšto patalpos	Antro aukšto patalpos	Trečio aukšto patalpos	Rūsio ir pirmo aukšto patalpos	Antro aukšto patalpos	Trečio aukšto patalpos	Sanitariniai mazgai rūsyje	Sanitariniai mazgai pirmame aukšte	Sanitariniai mazgai antrame aukšte	Sanitariniai mazgai antrame aukšte priešais 5-B	Sanitariniai mazgai trečiame aukšte	Sanitariniai mazgai trečiame aukšte	
4	Slėgis į oro tiekimo ortakį, Pa	770 Pa. Slėgio nuostoliai nurodomi iki pasijungimo prie įrenginio lankščios jungties	670 Pa. Slėgio nuostoliai nurodomi iki pasijungimo prie įrenginio lankščios jungties	770 Pa. Slėgio nuostoliai nurodomi iki pasijungimo prie įrenginio lankščios jungties	-	-	-	-	-	-	-	-	-	
5	Slėgis į šalinamo oro ortakį, Pa	-	-	-	770 Pa. Slėgio nuostoliai nurodomi iki pasijungimo prie įrenginio lankščios jungties	660 Pa. Slėgio nuostoliai nurodomi iki pasijungimo prie įrenginio lankščios jungties	600 Pa. Slėgio nuostoliai nurodomi iki pasijungimo prie įrenginio lankščios jungties	270 Pa. Slėgio nuostoliai įvertinti visoje vėdinimo sistemoje	310 Pa. Slėgio nuostoliai įvertinti visoje vėdinimo sistemoje	250 Pa. Slėgio nuostoliai įvertinti visoje vėdinimo sistemoje	150 Pa. Slėgio nuostoliai įvertinti visoje vėdinimo sistemoje	190 Pa. Slėgio nuostoliai įvertinti visoje vėdinimo sistemoje	190 Pa. Slėgio nuostoliai įvertinti visoje vėdinimo sistemoje	
6	Šilumokaičio tipas	Komplekte	Komplekte	Komplekte	Komplekte	Komplekte	Komplekte	-	-	-	-	-	-	
7	Tiekiamo oro temperatūra vasarą °C	24	24	24	24	24	24	-	-	-	-	-	-	
8	Šalinamo oro temperatūra vasarą °C	26	26	26	26	26	26	26	26	26	26	26	26	
9	Tiekiamo oro temperatūra žiemą °C	21	21	21	21	21	21	-	-	-	-	-	-	
10	Šalinamo oro temperatūra žiemą °C	22	22	22	22	22	22	22	22	22	22	22	22	

Atestato Nr.	UAB "MEDSTATYBA"		VŠĮ ŠIAULIŲ ILGALAIKIO GYDYMO IR GEATRIJOS CENTRO PASTATŲ ATNAUJIMO (MODERNIZAVIMO) VILNIAUS G. 125, ŠIAULIUOSE PROJEKTAS. PAGRINDINIŲ DUOMENŲ LENTELĖ		Laida
0706	Medstatyba	ATEITIES 10	08303 VILNIUS	TEL: 261 37 96	0
32198	PV	V.MATULEVIČIUS		2014-09-01	(14-37)-PMTP-ŠVOK-PD Lapas Lapų
17437	PDV	R.VAILIONIS		2014-09-01	
KORP. 8D / 3P					1 2

11	Oro šildytuvo vandens parametrai ° C	75-55	75-55	75-55	-	-	-	-	-	-	-	-	-	-
12	Oro šildytuvo galia , KW, Pirmas šildymas	53	43	42	-	-	-	-	-	-	-	-	-	-
13	Oro šildytuvo galia , KW, Antras šildymas	Elektrinis šildytuvas N=20 KW	Elektrinis šildytuvas N=20 KW	Elektrinis šildytuvas N=20 KW	-	-	-	-	-	-	-	-	-	-
14	Oro aušinimo kalorifero parametrai ° C	7-12	7-12	7-12	-	-	-	-	-	-	-	-	-	-
15	Oro aušinimo kalorifero galia , KW	45	30	36	-	-	-	-	-	-	-	-	-	-
16	Garų kiekis oro drėkinimui kg/val	-	-	-	-	-	-	-	-	-	-	-	-	-
17	Triukšmo lygis į aplinką ne didesnis, Db	40	40	40	40	40	40	45	40	40	45	45	45	45
18	Triukšmo lygis į tiekimo ortakį ne didesnis nei Db, (Triukšmo slopintuvų parinkimui)	92	91	92	-	-	-	-	-	-	-	-	-	-
19	Triukšmo lygis į šalinimo ortakį ne didesnis nei Db, (Triukšmo slopintuvų parinkimui)	-	-	-	85	85	85	75	75	75	75	75	75	75
20	Elektros variklio galia , KW ,tiekimas	3 f, 4.0	3f 3.0	3f 3.0	-	-	-	-	-	-	-	-	-	-
21	Elektros variklio galia , KW ,šalinimas	-	-	-	3 f, 3.0	3f 2.20	3f 1.50	1f, 0.21	1f, 0.21	1f, 0.21	1f 0.10	1f 0.10	1f 0.10	1f 0.10
22	Oro tiekimo sistemos priešfiltras / filtras , klasės	M6, F7	M6, F7	M6, F7	-	-	-	-	-	-	-	-	-	-
23	Oro šalinimo sistemos filtrai , klasės	-	-	-	F7	F7	F7	-	-	-	-	-	-	-
24	Ventiliatorių greičiai	Komplektuojamas su dažnio keitikliu	Komplektuojamas su dažnio keitikliu	Komplektuojamas su dažnio keitikliu	Komplektuojamas su dažnio keitikliu	Komplektuojamas su dažnio keitikliu	Komplektuojamas su dažnio keitikliu	Komplektuojamas su penkių pakopų greičio reguliatoriumi	Komplektuojamas su penkių pakopų greičio reguliatoriumi	Komplektuojamas su penkių pakopų greičio reguliatoriumi	Komplektuojamas su penkių pakopų greičio reguliatoriumi	Komplektuojamas su penkių pakopų greičio reguliatoriumi	Komplektuojamas su penkių pakopų greičio reguliatoriumi	Komplektuojamas su penkių pakopų greičio reguliatoriumi
25	Įrenginio sienelės storis , mm	Min. 60	Min. 60	Min. 60	Min. 60	Min. 60	Min. 60	-	-	-	-	-	-	-
26	Numatoma įrenginio montavimo vieta	Rūsyje. Atskiroje patalpoje	Techniniame aukšte virš nedarbo patalpų	Techniniame aukšte virš nedarbo patalpų	Rūsyje. Atskiroje patalpoje	Techniniame aukšte virš nedarbo patalpų	Pastogėje virš ne darbo patalpų	Ant stogo virš ne darbo patalpų	Ant stogo virš ne darbo patalpų	Ant stogo virš ne darbo patalpų	Ant stogo virš ne darbo patalpų	Ant stogo virš ne darbo patalpų	Ant stogo virš ne darbo patalpų	Ant stogo virš ne darbo patalpų

Nr.	Patalpos pavadinimas	Plotas, m ²	Pat. H,m	Tūris m ³	Išaičiuojama vidau temp. žiema	Patalpų šilumos nuostoliai, W	Šilumos išsiskyrimai vasara, W				Oro kiekis vasarą		Oro kiekis žiemą		Oro pasikeitimas vasarą		Oro pasikeitimas žiemą		Pastabos
							Nuo saulės	Nuo žmonių	Kiti	Bendras	-L, m ³ /val	L, m ³ /val	-L, m ³ /val	L, m ³ /val	+n	-n	+n	-n	
46	VESTIBULIS	47.9	2.8	134.12	20	900	400	400	300	1100	300	300	300	2.24	-	2.24	-		
47	PAGALBINĖ PATALPA	8.09	2.8	22.652	21	300	0	0	0	-	50	50	50	-	2.21	-	2.21		
48	PATALPA	3.8	2.8	10.64	21	500	0	0	0	0	50	50	50	-	4.7	-	4.7		
49	PALATA	17.89	2.8	50.092	21	1100	500	300	200	1000	150	150	150	2.99	2.99	2.99	2.99		
50	PALATA	12	2.8	33.6	21	500	200	200	200	600	100	100	100	2.98	2.98	2.98	2.98		
51	PALATA	8.88	2.8	24.864	21	400	200	100	100	400	100	100	100	4.02	4.02	4.02	4.02		
52	PALATA	17.28	2.8	48.384	21	800	400	200	200	800	150	150	150	3.1	3.1	3.1	3.1		
53	PALATA	7.7	2.8	21.56	21	500	200	100	100	400	150	150	150	6.96	6.96	6.96	6.96		
54	PALATA	5.28	2.8	14.784	21	100	0	0	0	0	50	50	50	-	3.38	-	3.38		
55	KORIDORIUS	13.99	2.8	39.172	20	2200	0	0	0	0				-	-	-	-		
56	PALATA	17.22	2.8	48.216	21	1000	400	300	200	900	150	150	150	3.11	3.11	3.11	3.11		
57	PALATA	17.94	2.8	50.232	21	2400	400	300	200	900	150	150	150	2.99	2.99	2.99	2.99		
58	PALATA	16.59	2.8	46.452	21	400	400	300	200	900	150	150	150	3.23	3.23	3.23	3.23		
59	PALATA	15.52	2.8	43.456	21	400	300	200	100	600	150	150	150	3.45	3.45	3.45	3.45		
60	PALATA	19.3	2.8	54.04	21	800	300	300	200	800	200	200	200	3.7	3.7	3.7	3.7		
61	PALATA	20.27	2.8	56.756	21	1200	400	300	200	1300	200	200	200	3.52	3.52	3.52	3.52		
62	BUDEJIMO POSTAS	4.97	2.8	13.916	21	1200	500	400	500	1400	50	50	50	3.59	3.59	3.59	3.59		
63	KORIDORIUS	62.38	2.8	174.664	21	200	0	0	0	0	400	400	400	2.29	-	2.29	-		
64	WC	1.73	2.8	4.844	21	100	500	500	500	1500		100	100	-	20.64	-	20.64		
65	WC	1.67	2.8	4.676	21	300	0	0	0	0		100	100	-	21.39	-	21.39		
66	SANDELIS	8.88	2.8	24.864	21	1000	400	200	200	800	100	100	100	4.02	4.02	4.02	4.02		
67	TAMBŪRAS	9.56	2.8	26.768	21	100	0	0	0	0	100	100	100	3.74	3.74	3.74	3.74		
68	PALATA	17.7	2.8	49.56	21	700	400	300	200	900	150	150	150	3.03	3.03	3.03	3.03		
69	PALATA	17.7	2.8	49.56	21	700	400	300	200	900	150	150	150	3.03	3.03	3.03	3.03		
70	PALATA	17.93	2.8	50.204	21	1200	600	300	200	1100	150	150	150	2.99	2.99	2.99	2.99		
71	FOJE	5.1	2.8	14.28	21	100	0	0	0	0	50	50	50	-	3.5	-	3.5		
72	FOJE	10.79	2.8	30.212	21	100	0	0	0	0	100	100	100	3.31	3.31	3.31	3.31		
73	KORIDORIUS	17.55	2.8	49.14	21	1200	400	300	200	900	150	150	150	3.05	3.05	3.05	3.05		
74	PALATA	17.88	2.8	50.064	21	1200	500	300	200	1000	150	150	150	3	3	3	3		
75	MAISTO SKIRSTYMO PATALPA	18	2.8	50.4	21	600	300	200	200	700	200	250	250	3.97	4.96	3.97	4.96		
76	ŠLIUZŽAS	1.32	2.8	3.696	21	0	0	0	0	0	50	50	50	13.53	-	13.53	-		
77	WC	1.35	2.8	3.78	21	0	0	0	0	0		100	100	-	26.46	-	26.46		
78	ŠLIUZAS	1.32	2.8	3.696	21	0	0	0	0	0	50	50	50	13.53	-	13.53	-		
79	WC	1.35	2.8	3.78	21	0	0	0	0	0		100	100	-	26.46	-	26.46		
80	PAGALBINĖ PATALPA	1.43	2.8	4.004	21	0	0	0	0	0	50	50	50	-	12.49	-	12.49		
81	PAGALBINĖ PATALPA	1.4	2.8	3.92	21	200	0	0	0	0	50	50	50	-	12.76	-	12.76		
82	PAGALBINĖ PATALPA	4.61	2.8	12.908	21	400	0	0	0	0	50	50	50	-	3.87	-	3.87		
83	VESTIBULIS	35.22	2.8	98.616	21	200	0	0	0	0	200	200	200	2.03	-	2.03	-		
84	VONIA	3.75	2.8	10.5	21	200	0	0	0	0		100	100	-	9.52	-	9.52		
85	PAGALBINĖ PATALPA	2.26	2.8	6.328	21	100	0	0	0	0	100	100	100	-	15.8	-	15.8		
86	PAGALBINĖ PATALPA	2.26	2.8	6.328	21	100	0	0	0	0	100	100	100	-	15.8	-	15.8		
87	PAGALBINĖ PATALPA	7.5	2.8	21	21	100	0	0	0	0	50	50	50	-	2.38	-	2.38		
88	KORIDORIUS	8.1	2.8	22.68	21	100	0	0	0	0	100	100	100	4.41	-	4.41	-		
89	MASAŽO KABINETAS	12.9	2.8	36.12	21	800	0	0	0	0	150	150	150	4.15	4.15	4.15	4.15		
90	KINEZIOTERAPIJOS KABINETAS	35.58	2.8	99.624	21	3100	500	1000	500	2000	300	300	300	3.01	3.01	3.01	3.01		
91	KORIDORIUS	11.4	2.8	31.92	21	1900	0	0	0	0	100	100	100	3.13	-	3.13	-		
				0					0	-				-	-	-	-		
				0					0	-				-	-	-	-		
				0					0	-				-	-	-	-		
				0					0	-				-	-	-	-		
	viso	593.2		0		29400				20900	4600	4550	4600	4550					

PDV

R. Vailionis

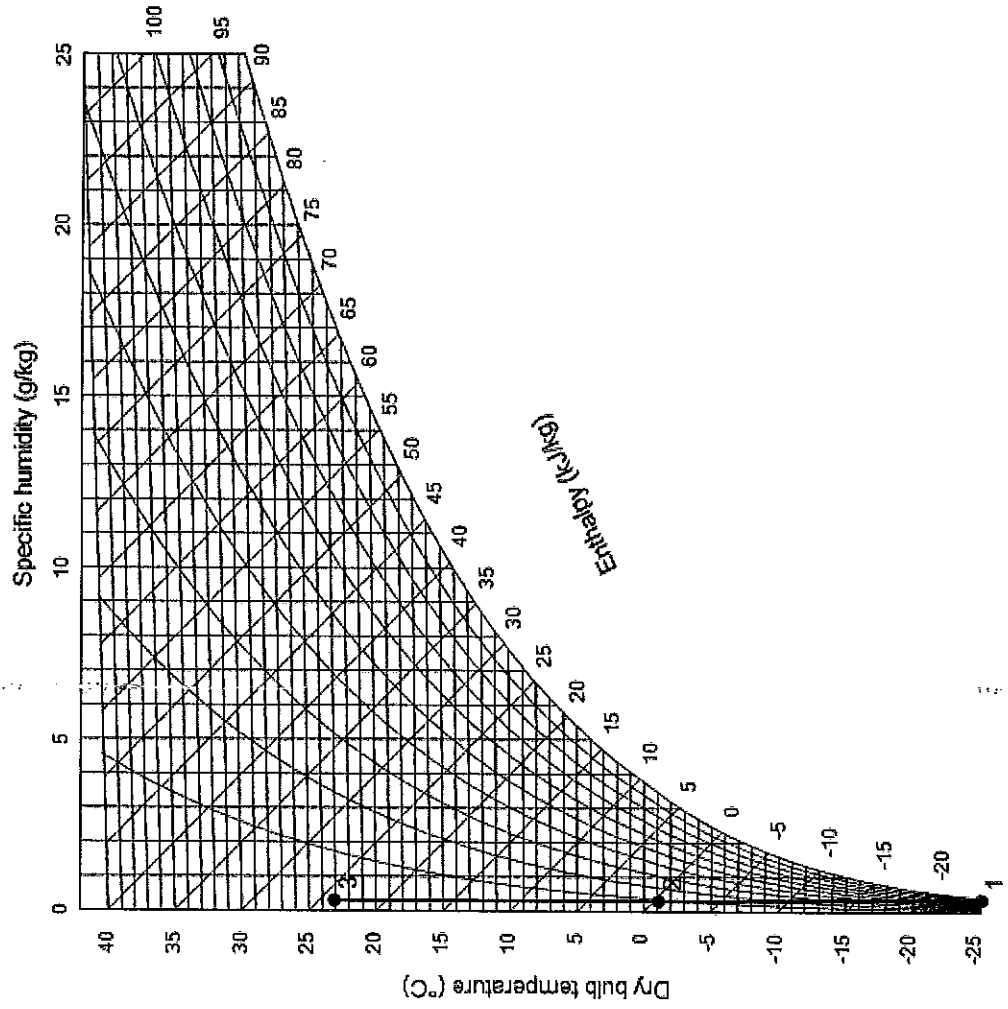
R.VAILIONIS AT. NR 12437

Nr.	Patalpos pavadinimas	Plotas, m ²	Pat. H,m	Tūris m ³	kaičiuojama vidau temp. žiema	Patalpų šilumos nuostoliai, W	Šilumos išsiskyrimas		Vasarą Kiti	W Bendras	Oro kiekis vasarą		Oro kiekis žiemą		oro pasikeitimas vasarą		oro pasikeitimas žiemą		Pastabos
							Nuo saulės	Nuo žmonių			-L, m ³ /val	L, m ³ /val	-L, m ³ /val	L, m ³ /val	+n	-n	+n	-n	
92	KOIDORIUS	10.81	2.8	30.268	21	1800	1000	200	200	1400	100	100	100	100	3.3	-	3.3	-	
93	KABINETAS	20.37	2.8	57.036	21	1600	400	400	300	1100	200	200	200	200	3.51	3.51	3.51	3.51	
94	KABINETAS	12.72	2.8	35.616	21	900	300	200	100	600	150	150	150	150	4.21	4.21	4.21	4.21	
95	KABINETAS	11.76	2.8	32.928	21	700	200	200	100	500	100	100	100	100	3.04	3.04	3.04	3.04	
96	KABINETAS	13.44	2.8	37.632	21	700	200	200	100	500	150	150	150	150	3.99	3.99	3.99	3.99	
97	KABINETAS	14.4	2.8	40.32	21	1000	400	200	100	700	150	150	150	150	3.72	3.72	3.72	3.72	
98	KABINETAS	11.23	2.8	31.444	21	1000	200	200	100	500	100	100	100	100	3.18	3.18	3.18	3.18	
99	KORIDORIUS	35.42	2.8	99.176	21	1400	0	0	0	0	250	250	250	250	2.52	-	2.52	-	
100	LAIPTINĖ	13.75	2.8	38.5	21	2000	0	0	0	0	0	0	0	0	-	-	-	-	
101	PALATA	19.92	2.8	55.776	21	1800	0	0	0	0	200	200	200	200	3.59	3.59	3.59	3.59	
102	PALATA	16.77	2.8	46.956	21	1600	600	300	200	1100	150	150	150	150	3.19	3.19	3.19	3.19	
103	PALATA	6.82	2.8	19.096	21	200	0	0	0	0	100	100	100	100	-	5.24	-	5.24	
104	PALATA	6.51	2.8	18.228	21	200	0	0	0	0	100	100	100	100	-	5.49	-	5.49	
105	PALATA	13.34	2.8	37.352	21	1600	600	200	200	1000	150	150	150	150	4.02	4.02	4.02	4.02	
106	PALATA	17.38	2.8	48.664	21	1000	400	300	200	900	150	150	150	150	3.08	3.08	3.08	3.08	
107	PALATA	10.88	2.8	30.464	21	1200	600	200	200	1000	100	100	100	100	3.28	3.28	3.28	3.28	
108	PALATA	7.9	2.8	22.12	21	200	0	0	0	0	100	100	100	100	-	4.52	-	4.52	
109	PALATA	14.55	2.8	40.74	21	1400	200	200	200	600	150	150	150	150	3.68	3.68	3.68	3.68	
110	KORIDORIUS	67.38	2.8	188.66	21	2000	0	0	0	0	500	500	500	500	2.65	-	2.65	-	
111	SANDĖLIS	13.46	2.8	37.688	21	1300	200	200	100	500	150	150	150	150	-	3.98	-	3.98	
112	KORIDORIUS	23.69	2.8	66.33	21	1200	400	400	200	1000	200	200	200	200	3.02	3.02	3.02	3.02	
113	PALATA	14.51	2.8	40.628	21	700	200	200	100	500	150	150	150	150	3.69	3.69	3.69	3.69	
114	PALATA	17.7	2.8	49.56	21	1000	400	300	200	900	150	150	150	150	3.03	3.03	3.03	3.03	
115	FOJE	16.61	2.8	46.508	21	400	0	0	0	0	150	150	150	150	3.23	3.23	3.23	3.23	
116	PALATA	17.91	2.8	50.148	21	1600	600	300	200	1100	150	150	150	150	2.99	2.99	2.99	2.99	
117	PALATA	17.85	2.8	49.98	21	1000	400	300	200	900	150	150	150	150	3	3	3	3	
118	PALATA	8.55	2.8	23.94	21	400	0	0	0	0	100	100	100	100	4.18	4.18	4.18	4.18	
119	FIZIOTERAPIJOS KABINETAS	8.58	2.8	24.024	21	500	0	0	0	0	100	100	100	100	4.16	4.16	4.16	4.16	
120	FIZIOTERAPIJOS KABINETAS	18.15	2.8	50.82	21	600	0	0	0	0	150	150	150	150	2.95	2.95	2.95	2.95	
121	ŠLIUZAS	1.32	2.8	3.696	21	100	0	0	0	0	50	50	50	50	13.53	-	13.53	-	
122	WC	1.4	2.8	3.92	21	100	0	0	0	0	100	100	100	100	-	25.51	-	25.51	
123	ŠLIUZAS	1.02	2.8	2.856	21	100	0	0	0	0	50	50	50	50	17.51	-	17.51	-	
124	WC	1.4	2.8	3.92	21	100	0	0	0	0	100	100	100	100	-	25.51	-	25.51	
125	ŠLIUZAS	1.32	2.8	3.696	21	100	0	0	0	0	50	50	50	50	13.53	-	13.53	-	
126	WC	1.4	2.8	3.92	21	100	0	0	0	0	100	100	100	100	-	25.51	-	25.51	
127	VESTIBIULIS	34.78	2.8	97.384	21	1500	0	0	0	0	200	200	200	200	2.05	-	2.05	-	
128	PRAUSYKLA	3.91	2.8	10.948	21	500	0	0	0	0	150	150	150	150	-	13.7	-	13.7	
129	SANDĖLIS	3.3	2.8	9.24	21	500	200	100	100	400	50	50	50	50	5.41	5.41	5.41	5.41	
130	KABINETAS	9.62	2.8	26.936	21	700	200	200	100	500	100	100	100	100	3.71	3.71	3.71	3.71	
131	SANDĖLIS	5.54	2.8	15.512	21	100	0	0	0	-	50	50	50	50	-	3.22	-	3.22	
132	PATALPA	19.3	2.8	54.04	21	1900	400	300	200	900	200	200	200	200	3.7	3.7	3.7	3.7	
111-1	DUŠO PATALPA	10.12	2.8	28.336					130	-	300	300	300	300	-	10.59	-	10.59	
43				0					0	-					-	-	-	-	
44				0					0	-					-	-	-	-	
45				0					0	-					-	-	-	-	
46				0					0	-					-	-	-	-	
47				0					0	-					-	-	-	-	
48				0					0	-					-	-	-	-	
49				0					0	-					-	-	-	-	
50				0					0	-					-	-	-	-	
	VISO	576.79		0		36800				16600	4600	4650	4600	4650					

R. Vailionis R. VAILIONIS At. Nr 12437

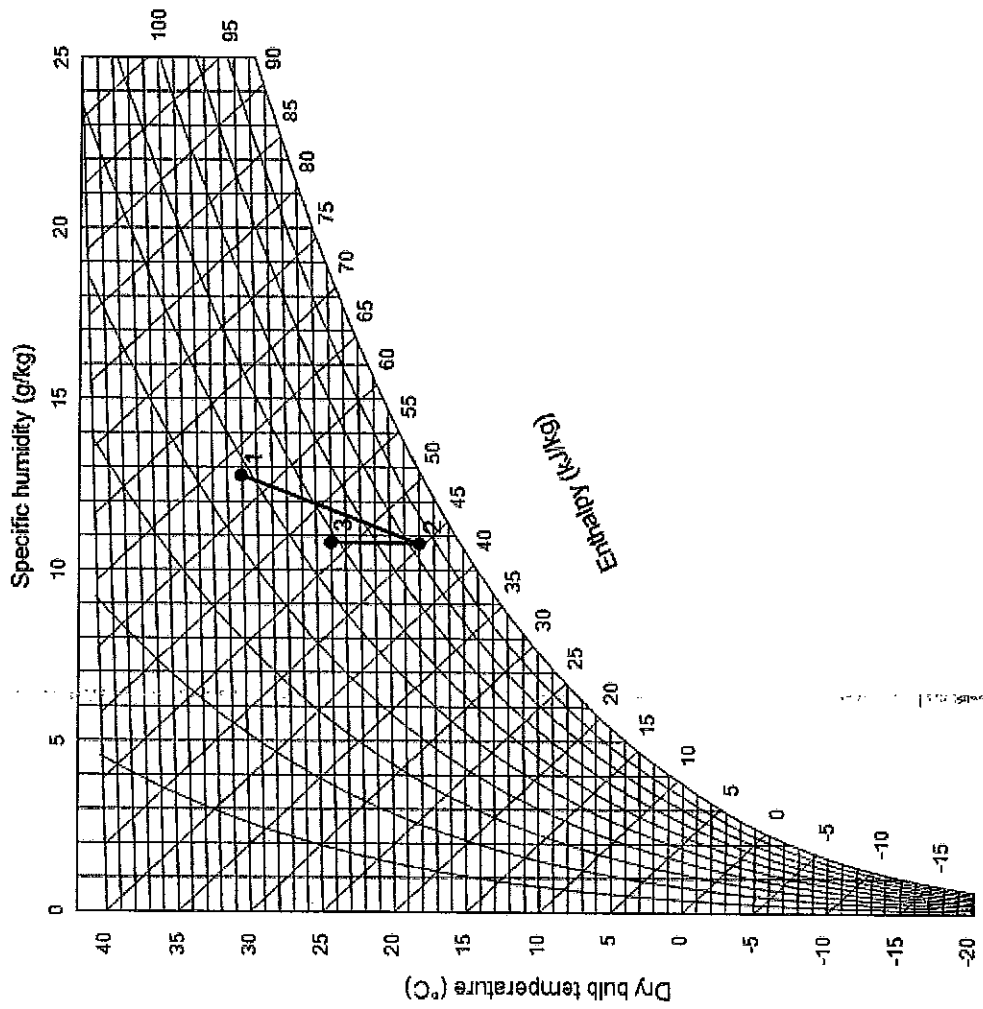
K1 / R1

Number	Name	Dry bulb temperature (°C)	Relative humidity (%)	Specific humidity (g/kg)	Enthalpy (kJ/kg)	Wet bulb temperature (°C)	Output (kW)	Sensible output (kW)	Water (l/s)
1	Lauko oro temperatūra žiema	-25.0	90.0	0.3	-24.3	-25.1	52.9	52.8	0.00
2	Paduodamo oro temperatūra po rekuperatoriaus	-1.1	8.8	0.3	-0.4	-6.4	53.6	53.3	0.00
3	Paduodamo oro temperatūra po pirminio pašildymo	23.0	1.7	0.3	23.9	7.7			
	Insert								



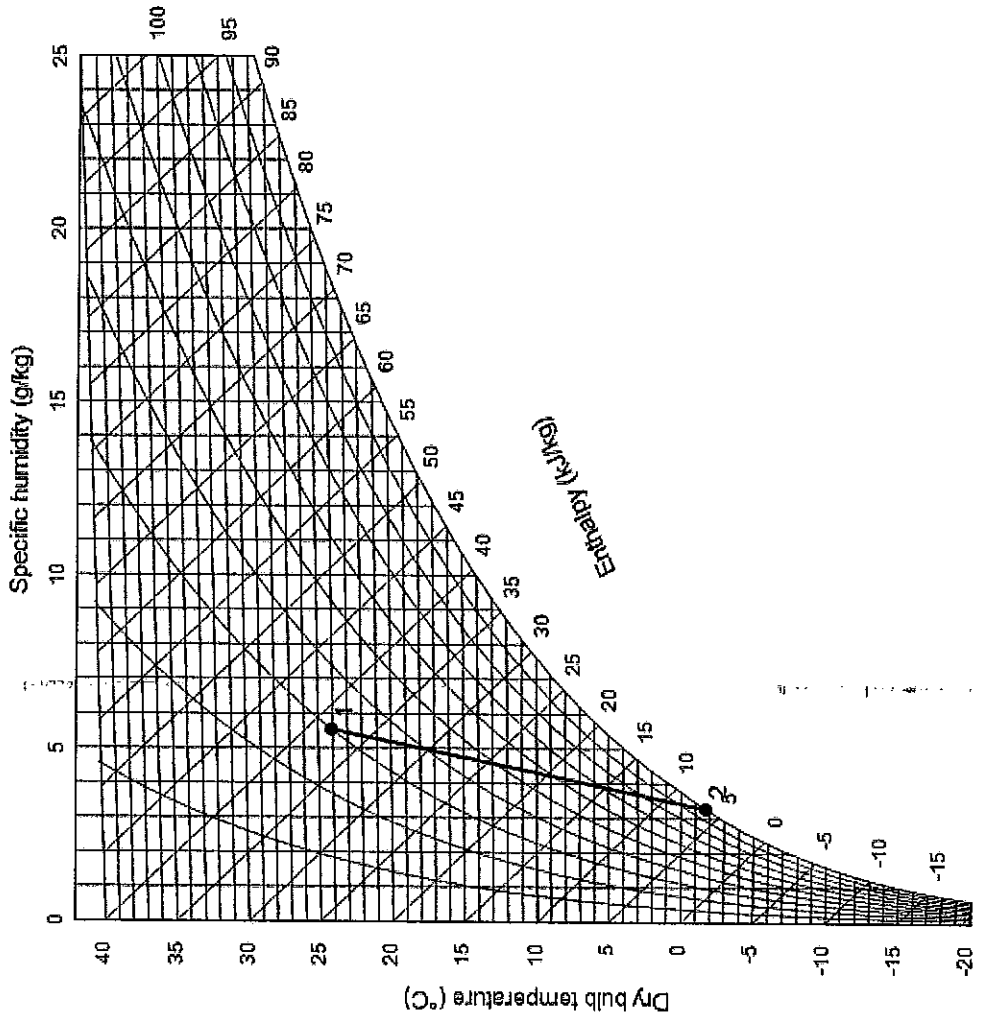
K1 / R1

Number	Name	Dry bulb temperature (°C)	Relative humidity (%)	Specific humidity (g/kg)	Enthalpy (kJ/kg)	Wet bulb temperature (°C)	Output (kW)	Sensible output (kW)	Water (l/s)
1	Lauko oro temperatūra vasara	30.0	48.0	12.8	62.8	21.6	-39.4	-27.2	0.00
2	Paduodamo oro temperatūra po vēsināno kalorifera	18.0	83.6	10.8	45.4	16.2	14.0	13.5	0.00
3	Paduodamo oro temperatūra po atirino pašķīrmo	24.0	57.9	10.8	51.6	19.3			
	Insert								



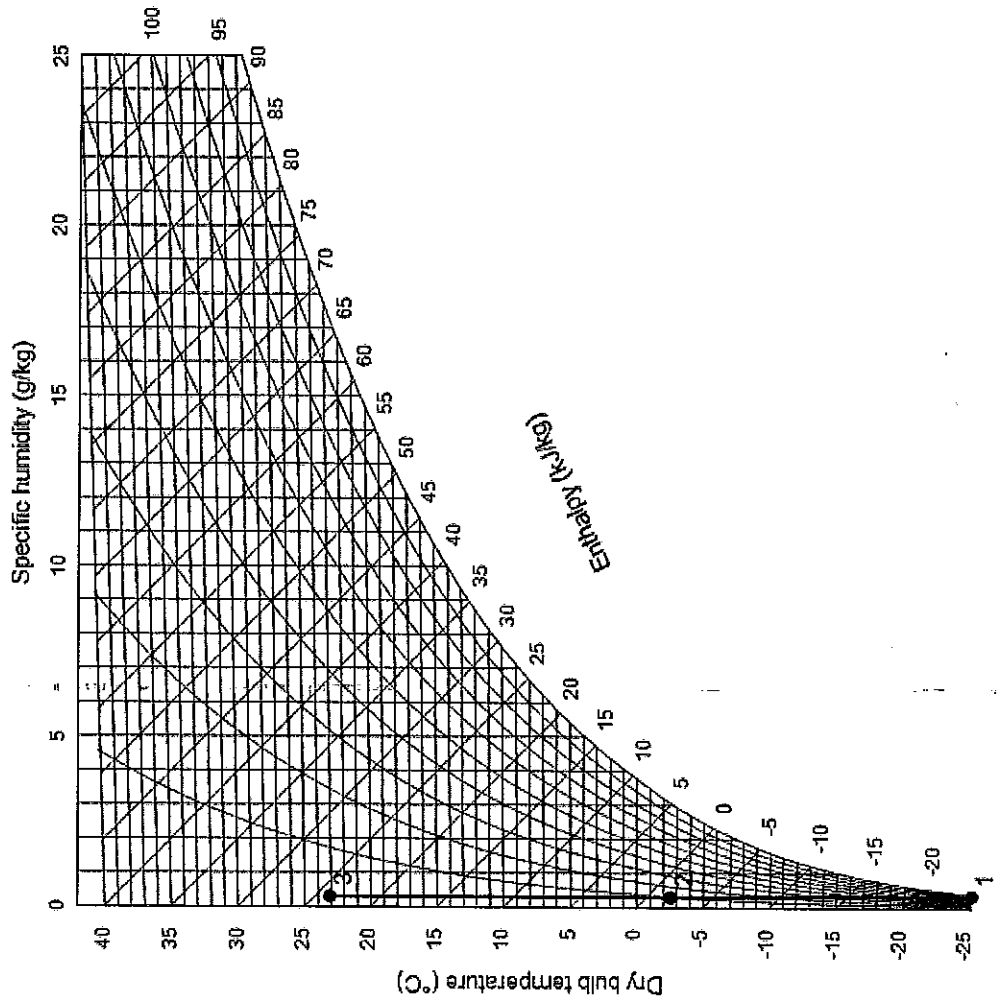
K1 / R1

Update Diagram type		Mollier	Air flow	5050	m ³ /h	Ref. altitude above sea level	0	m	Ref. temperature	20	°C	Ref. humidity	50	% relative
Number	Name	Dry bulb temperature (°C)	Relative humidity (%)	Specific humidity (g/kg)	Enthalpy (kJ/kg)	Wet bulb temperature (°C)	Output (kW)	Sensible output (kW)	Water (l/s)					
1	Salmamo oro temperatura iš patalpių	24.0	30.0	5.5	38.2	13.7	-53.9	-43.6	0.00					
2	Salmamo oro temperatura po rekuperatoriaus	-1.7	100.0	3.3	6.5	-1.7								
Insert														

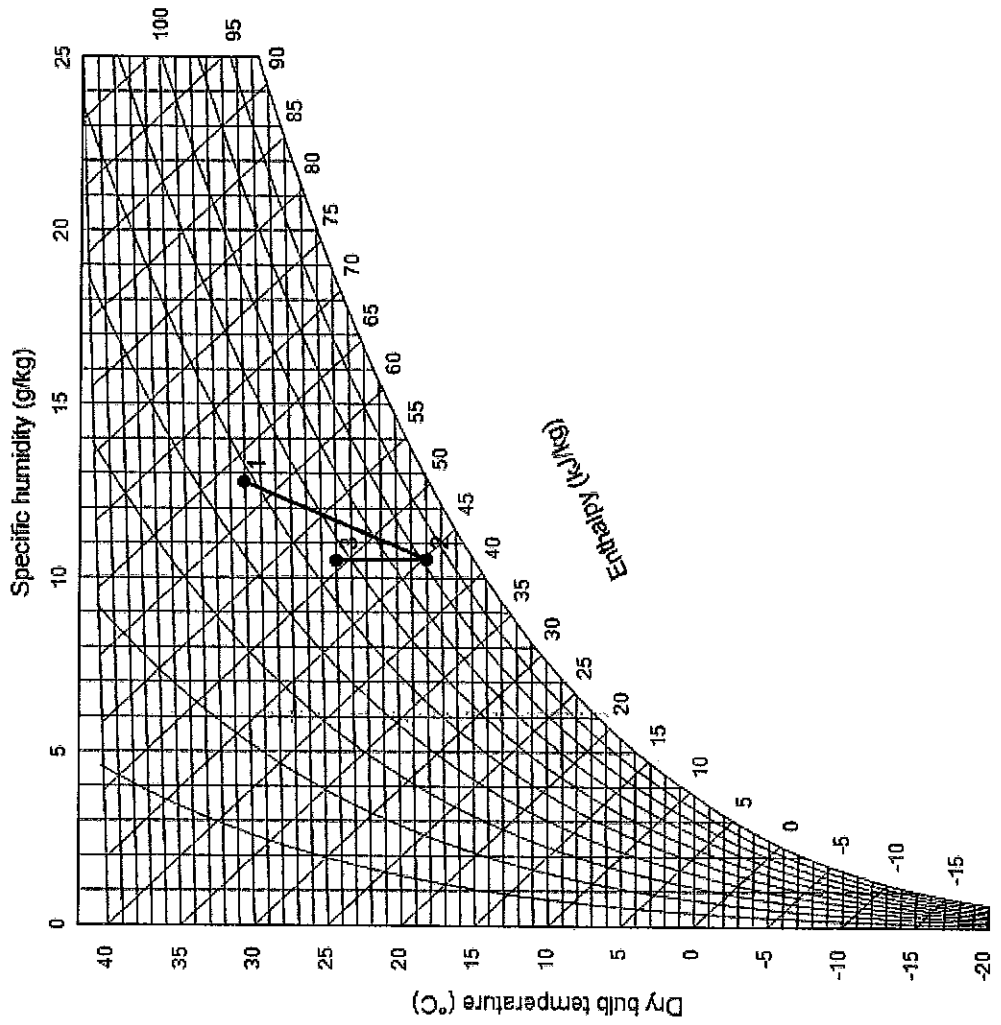


K2 / R2

Modify / Delete	Number / Name	Dry bulb temperature (°C)	Relative humidity (%)	Specific humidity (g/kg)	Enthalpy (kJ/kg)	Wet bulb temperature (°C)	Output (kW)	Sensible output (kW)	Water (l/s)
Modify / Delete	1 Lauko oro temperatūra žiema	-25.0	90.0	0.3	-24.3	-25.1	37.4	37.4	0.08
Modify / Delete	2 Paduodamo oro temperatūra po rekuperatoriaus	-2.5	9.8	0.3	-1.8	-7.4	42.6	42.4	0.00
Modify / Delete	3 Paduodamo oro temperatūra po pirminio pašildymo	23.0	1.7	0.3	23.9	7.7			
Insert									

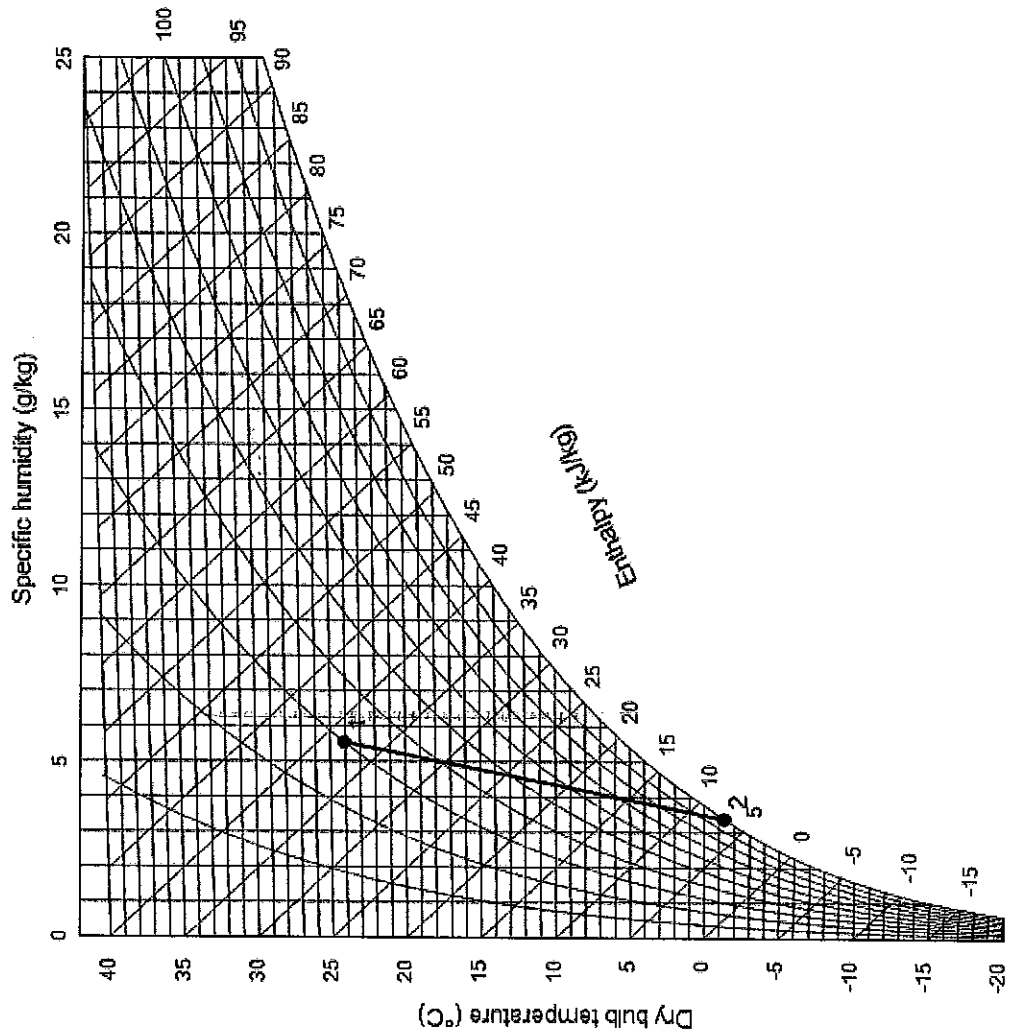


Number	Name	Dry bulb temperature (°C)	Relative humidity (%)	Specific humidity (g/kg)	Enthalpy (kJ/kg)	Wet bulb temperature (°C)	Output (kW)	Sensible output (kW)	Water (l/s)
1	Lauko oro temperatūra vasara	30.0	48.0	12.8	62.8	21.6	-30.6	-20.4	0.00
2	Paduodamo oro temperatūra po vēsināmo kalotferio	18.0	61.8	10.5	44.8	16.0	10.2	10.2	0.00
3	Paduodamo oro temperatūra po antināvo pasākījuma	24.0	56.4	10.5	50.8	16.1			

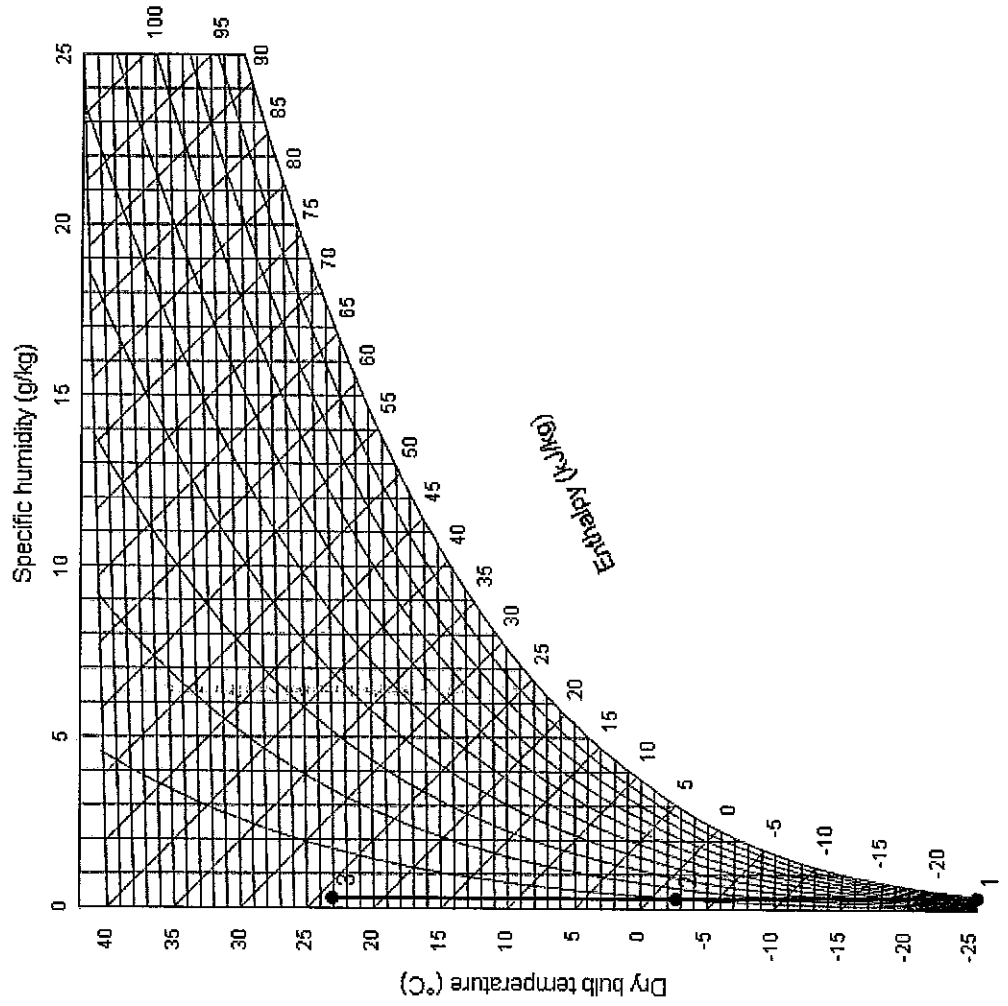


K2 / R2

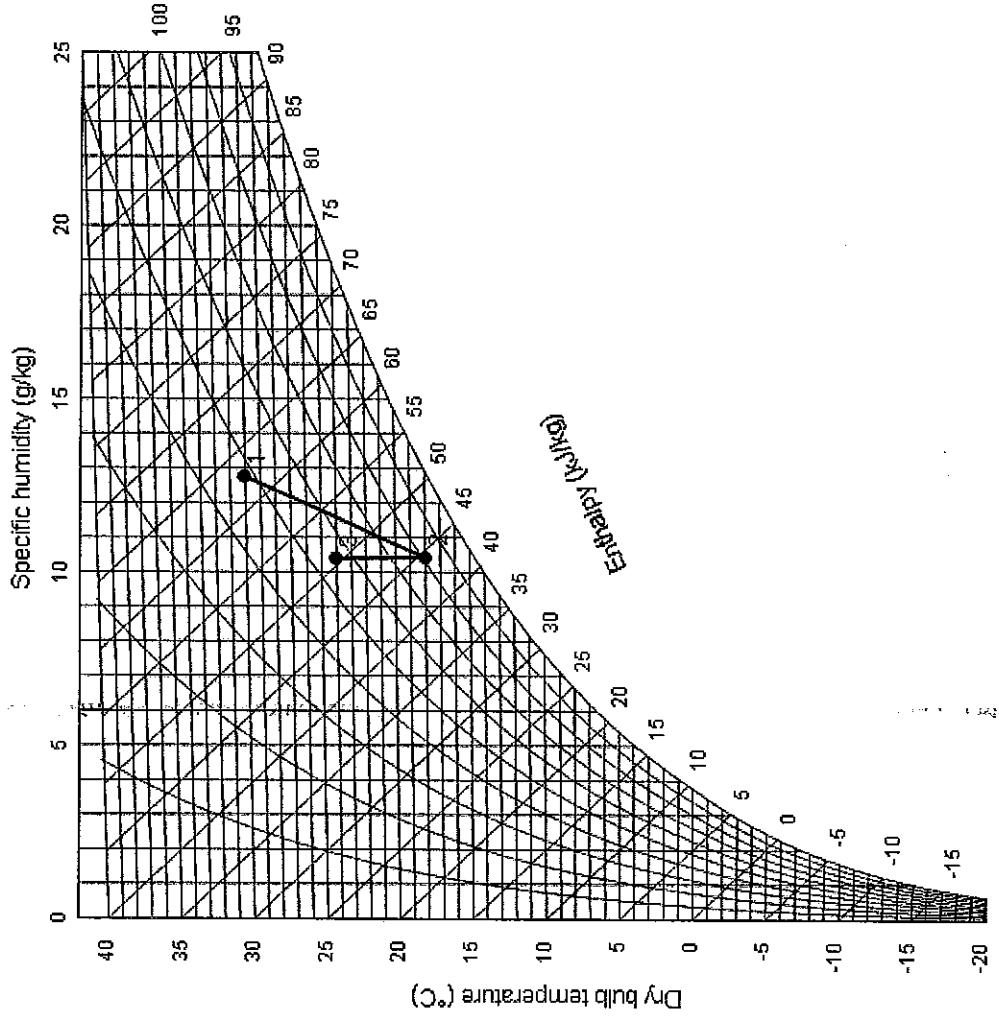
Number	Name	Dry bulb temperature (°C)	Relative humidity (%)	Specific humidity (g/kg)	Enthalpy (kJ/kg)	Wet bulb temperature (°C)	Output (kW)	Sensible output (kW)	Water (lit)
1	Salinamo oro temperatūra iš patalpų	24.0	30.0	5.5	38.2	13.7	-38.1	-31.0	0.00
2	Salinamo oro temperatūra po rekuperatoriaus	-1.3	100.0	3.4	7.2	-1.3			



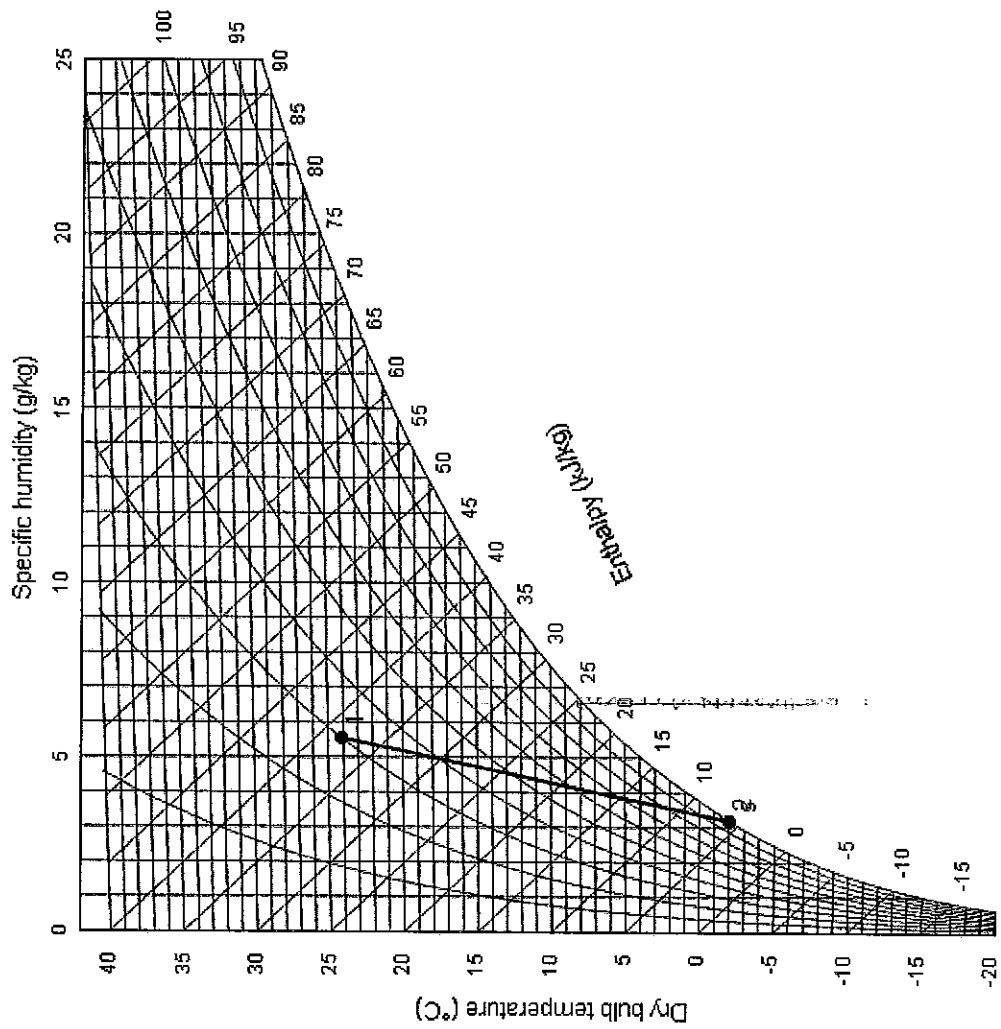
Modify/Delete	Number	Name	Dry bulb temperature (°C)	Relative humidity (%)	Specific humidity (g/kg)	Enthalpy (kJ/kg)	Wet bulb temperature (°C)	Output (kW)	Sensible output (kW)	Water (l/s)
Modify/Delete	1	Lauko oro temperatūra ziema	-25.0	90.0	0.3	-24.3	-25.1	37.2	37.2	0.00
Modify/Delete	2	Padudamo oro temperatūra po rekuperatoriaus	-2.6	93.9	0.3	-1.9	-7.4	42.8	42.6	0.00
Modify/Delete	3	Padudamo oro temperatūra po pirminio pasidymo	23.0	1.7	0.3	23.9	7.7			
Insert										

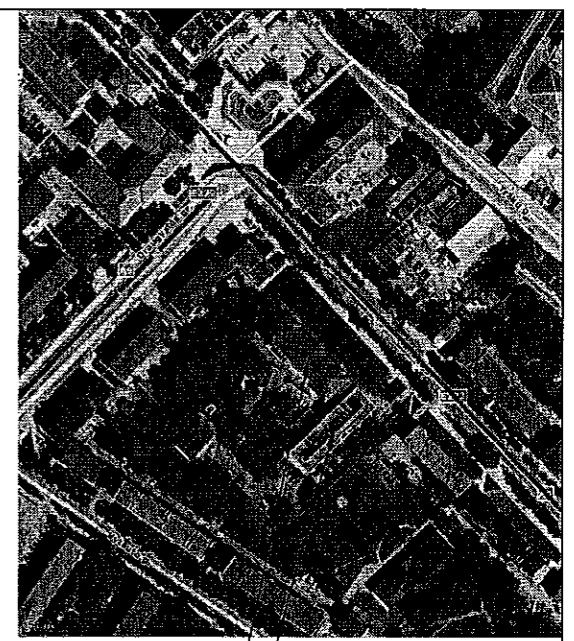
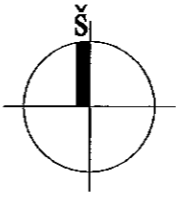
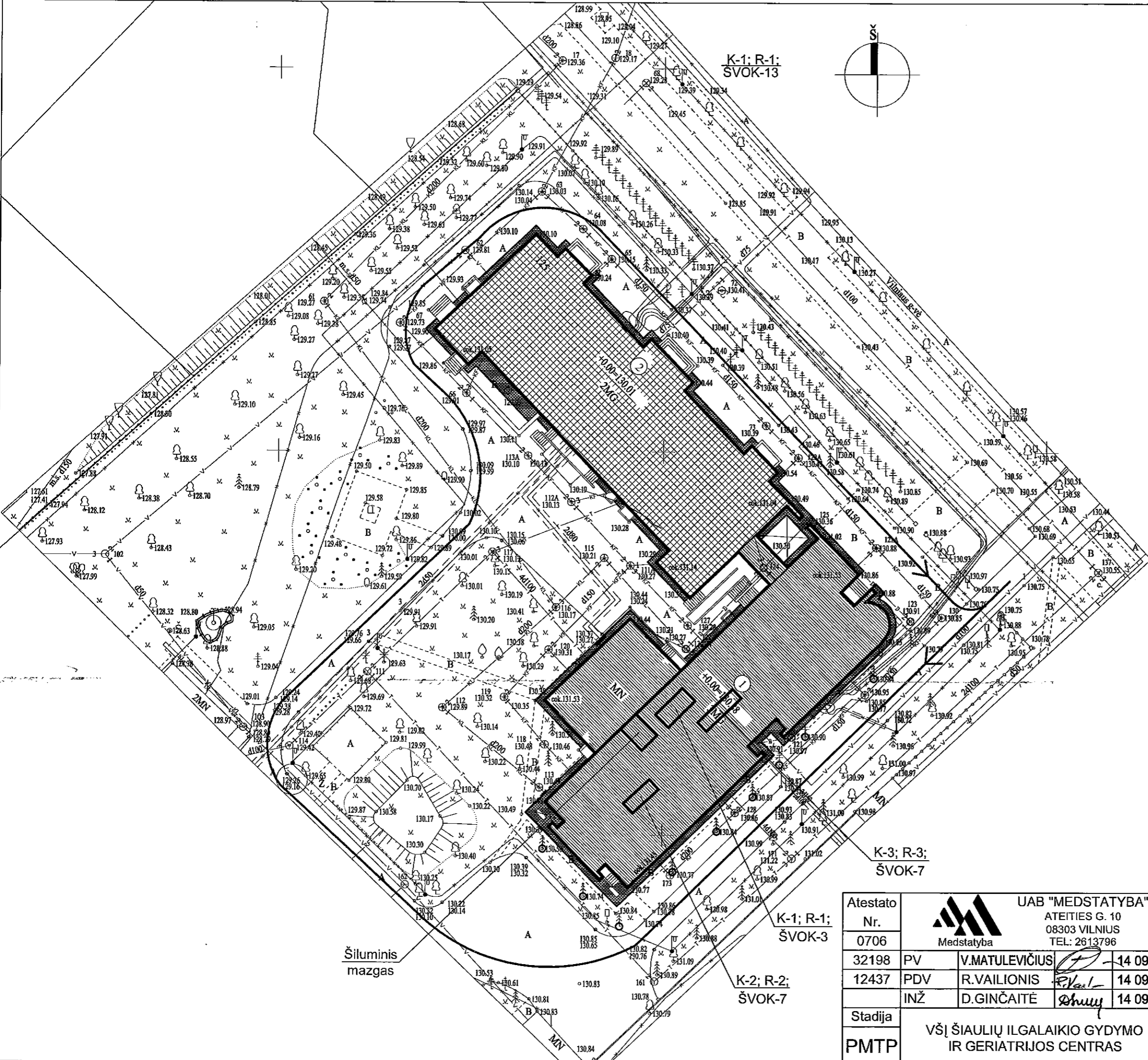


Number	Name	Dry bulb temperature (°C)	Relative humidity (%)	Specific humidity (g/kg)	Enthalpy (kJ/kg)	Wet bulb temperature (°C)	Output (kW)	Sensible output (kW)	Water (l/s)
1	Lauko oro temperatūra vasara	30.0	48.0	12.8	62.8	21.6	-31.1	-20.4	0.00
2	Paduodamo oro temperatūra po vėsinimo kalorifero	18.0	80.9	10.4	44.5	15.9	10.3	10.2	0.00
3	Paduodamo oro temperatūra po antirio pašildymo	24.0	55.8	10.4	50.6	18.8			
	Insert								



Number	Name	Dry bulb temperature (°C)	Relative humidity (%)	Specific humidity (g/kg)	Enthalpy (kJ/kg)	Wet bulb temperature (°C)	Output (kW)	Sensible output (kW)	Water (l/s)
1	Šalinamo oro temperatūra iš patalpų	24.0	30.0	5.5	38.2	13.7	-37.9	-30.6	0.60
2	Šalinamo oro temperatūra po rekuperatoriaus	-2.0	100.0	3.2	6.0	-2.0			
	Insert								






SITUACIJOS SCHEMA

1D2P pastato vieta

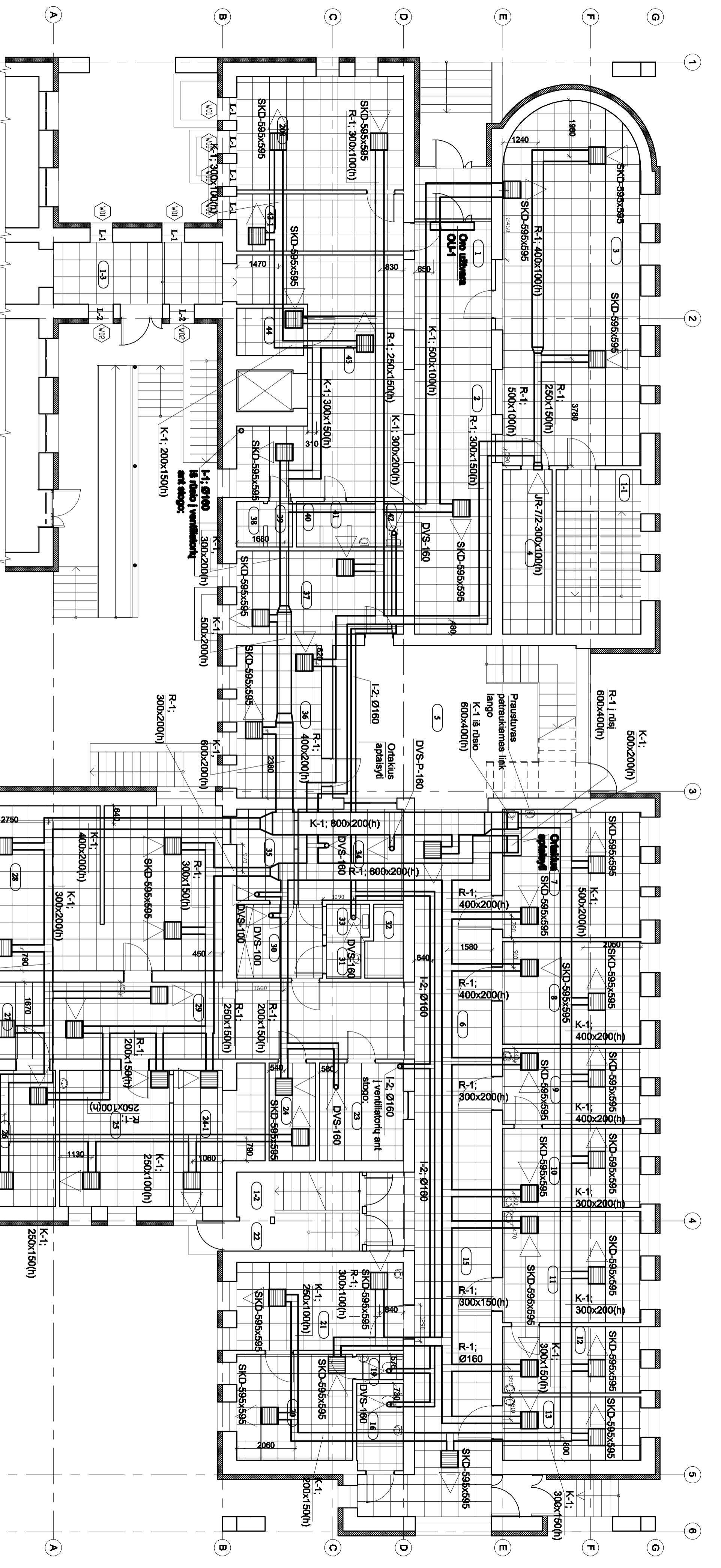
8D3P pastato vieta

PASTATŲ EKSPLIKACIJA

- 1 PASTATAS 8D3p
- 2 PASTATAS 1D2p

Atestato Nr.	0706		 UAB "MEDSTATYBA" ATEITIES G. 10 08303 VILNIUS TEL: 2613796
32198	PV	V.MATULEVIČIUS	
12437	PDV	R.VAILIONIS	14 09 08
	INŽ	D.GINČAITĖ	14 09 08
Stadija	VŠĮ ŠIAULIŲ ILGALAIKIO GYDymo IR GERIATRIJOS CENTRAS		
PMTIP	VŠĮ ŠIAULIŲ ILGALAIKIO GYDymo IR GERIATRIJOS CENTRAS		

VŠĮ ŠIAULIŲ ILGALAIKIO GYDymo IR GERIATRIJOS CENTRO PASTATŲ ATNAUJINIMO (MODERNIZAVIMO) VILNIAUS G. 125, ŠIAULIUOSE, PROJEKTAS		Laida
8D/3p KORPUSAS		O
SITUACIJOS SCHEMA M1:500		
[14-37]-PMTIP-ŠVOK-2		Lapas Lapų
		1 1



8D3/P 1 AUKŠTO PATALPŲ EKSPLIKACIJA

Nr.	Pavadinimas	Plotas, m ²
1	KORIDORUS	4,72
2	KORIDORUS	39,82
3	KONFERENCIJŲ SALE	57,31
4	EL. EKSTROS SKYDINĖ	10,21
5	KORIDORUS	38,69
6	KORIDORUS	41,53
7	PALATA	19,97
8	PALATA	17,52
9	PALATA	12,96
10	PALATA	13,44
11	PALATA	18,96
12	MAISTO SKIRSTOMASIS	11,28
13	KORIDORUS	10,80
14	KORIDORUS	2,06
15	KORIDORUS	27,66
16	WC	4,22
17	WC	1,48
18	PALATA	15,49
19	PALATA	18,53
20	PALATA	17,70
21	TAMBURAS	9,86
22	BUDEJIMO POSTAS	5,72
23	PROCEDŪRINIS KABINETAS	13,06
24-1	PALATA	

25	PALATA	19,58
26	PALATA	14,42
27	PALATA	17,85
28	PALATA	52,94
29	KORIDORUS	30,14
30	TAMBURAS	7,48
31	DUSAS	1,56
32	WC	3,06
33	DUSAS	1,56
34	GYDYTOJO KABINETAS	11,81
35	VYRŠNINIOSIOS SLAUGYTOJOS KABINETAS	6,56
36	PALATA	18,40
37	PALATA	17,85
38	PAGALBINĖ PATALPA	1,54
39	PAGALBINĖ PATALPA	1,43
40	WC	1,46
41	WC	1,39
42	WC	3,00
43	KORIDORUS	39,93
44	KORIDORUS	11,94
45	PAGALBINĖ PATALPA KABINETAS (KOPLYCIA)	3,96
		23,20
		682,2100

Plotai neįtraukti į inventorių plotą		
1-1	Laipinė	12,78
1-2	Laipinė	17,54
1-3	Koridorius	13,20
		43,5200

- PASTABOS:**
1. Groių įrenginių kabinčiose lubose derinti su apšvietimo elementų išdėstymu.
 2. Visi ortakai izoliuojami 50 mm storio akmens vatos dėmeliais ir apvyniojami PVC dangą, kuri atitinka gaisrinės saugos reikalavimus.
 3. Visos esamos oro šalinimo - padavimo grotos išmontuojamos ir visi esanti kamatai hermetizai užtaisoni.
 4. Visų groių pajungimas atliekamas standžiais, o ne lanksiais ortakiais.

SUTARTINIAI ŽYMĖJIMAI

Minšio cinkuoto plieno lakšto ortakis

Oro padavimo/šalinimo grotos, komponuojamos į kabinčių lubų segmentą

Groių tipas (analogas), matmenys, neįvertintus rėmelio matmenų

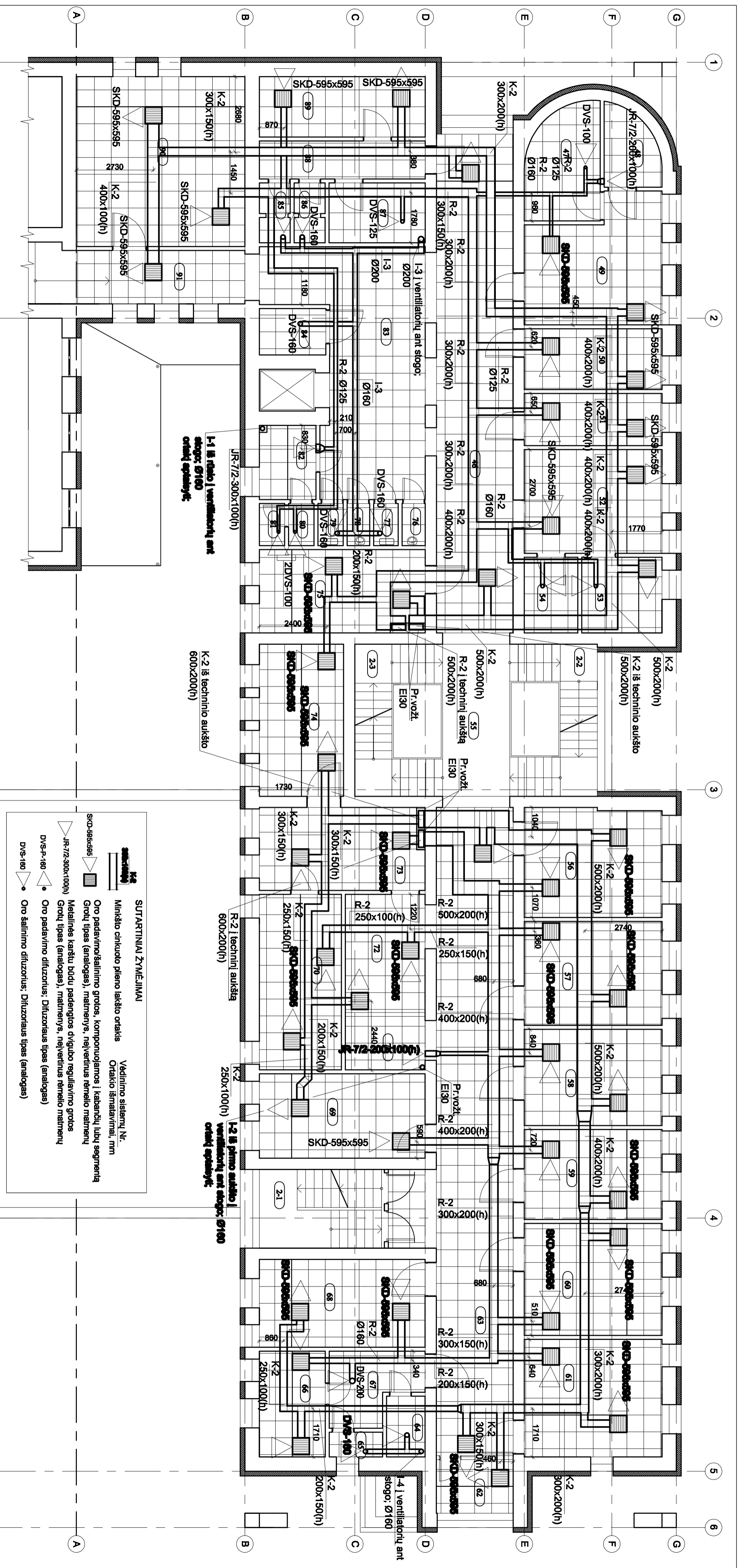
Metalinės karščių būdų padengtos dvigubo reguliavimo grotos

Groių tipas (analogas), matmenys, neįvertintus rėmelio matmenų

Oro padavimo difuzorius; Difuzoriaus tipas (analogas)

Oro šalinimo difuzorius; Difuzoriaus tipas (analogas)

Asesato Nr.	0708	UAB "MEDSTATYBA"	ATENTIS G. 10	VŠĮ ŠIAULIŲ ILGAALIKO GYDymo IR GERIATROS CENTRO PASTATŲ ATNAUJINIMO (MODERNIZAVIMO) VILNAUS G. 125 ŠIAULIUOSE, PROJEKTAS
Medžiaga	32198	Medžiaga	14 09 08	8D3P KORPUSAS
Stadija	12437	PDV	14 09 08	PIRMO AUKŠTO PLANAS
	INŽ	D.GINČAITĖ	14 09 08	SU VEJINIMO ĮRENGIMAMS, M1:100
	PMTP	VŠĮ ŠIAULIŲ ILGAALIKO GYDymo IR GERIATROS CENTRAS	[14-37]-PMTP-ŠVOK-4	Lapais Lapų
				1 1



8D3/P ANTRO AUKŠTO PATALPŲ EKSPLIKACIJA

Nr.	Pavadinimas	Plotas, m²	Dėmų skaičius	angų plotas m² (atstovų plotas neįskaitant techn.)	Patalpų kategorija pagal prapūtimo ir garso izoliaciją
46	KORIDORIUS	47,90	-	-	-
47	PAGALBINĖS PATALPA	8,09	-	-	-
48	PAGALBINĖS PATALPA	3,80	-	-	-
49	PALATA	17,86	-	-	-
50	PALATA	12,00	-	-	-
51	PALATA	8,88	-	-	-
52	PALATA	17,28	-	-	-
53	PALATA	7,70	-	-	-
54	PALATA	5,28	-	-	-
55	KORIDORIUS	13,99	-	-	-
56	PALATA	17,22	-	-	-
57	PALATA	17,94	-	-	-
58	PALATA	16,39	-	-	-
59	PALATA	15,52	-	-	-

60	PALATA	19,39	-	-	-
61	PALATA	20,27	-	-	-
62	BUDĖJIMO POSTAS	4,97	-	-	-
63	KORIDORIUS	62,38	-	-	-
64	WC	1,23	-	-	-
65	WC	1,67	-	-	-
66	SANDELIUS	8,88	-	-	-
67	SANMAZGŲ TAMBŪRAS	9,56	-	-	-
68	PALATA	17,70	-	-	-
69	PALATA	17,70	-	-	-
70	PALATA	17,93	-	-	-
71	ROBE	5,10	-	-	-
72	KORIDORIUS	10,79	-	-	-
73	PALATA	17,55	-	-	-
74	PALATA	17,88	-	-	-
75	MAISTO SKIRSTOMASIS	18,00	-	-	-
76	DUSAS	1,32	-	-	-
77	DUSAS	1,35	-	-	-
78	WC	1,32	-	-	-
79	WC	1,35	-	-	-
80	PAGALBINĖS PATALPA	1,43	-	-	-
81	PAGALBINĖS PATALPA	1,40	-	-	-
82	PAGALBINĖS PATALPA	4,61	-	-	-
83	KORIDORIUS	35,22	-	-	-

SUTARTINIAI ŽYMĖJIMAI

SKD-595x595 Oro padavimo šalinimo grotos, komponentuojamos į kabančių lubų segmentą

JR-7/2-300x100(h) Metalinės kabančių lubų padangtos dvigubo reguliavimo grotos

DVS-160 Grotų tipas (analogas), matmenys, neįvertintus remtiemo matmenų

DVS-125 Grotų tipas (analogas), matmenys, neįvertintus remtiemo matmenų

DVS-160 Oro padavimo difuzorius; Difuzoriaus tipas (analogas)

DVS-100 Oro šalinimo difuzorius; Difuzoriaus tipas (analogas)

84	VONIA	3,75	-	-	-
85	PAGALBINĖS PATALPA	2,26	-	-	-
86	PAGALBINĖS PATALPA	2,26	-	-	-
87	PAGALBINĖS PATALPA	7,30	-	-	-
88	KORIDORIUS	8,10	-	-	-
89	MASAŽO KABINETAS	12,90	-	-	-
90	KNEZDŪTERAVYDŲ SAULĖ	35,38	-	-	-
91	KORIDORIUS	11,40	-	-	-

Laipynų pocias neįtraukiami į inventoriinį pocią

2-1	Laipynė	12,46	-	-	-
2-2	Laipynė	16,87	-	-	-
2-3	Laipynė	16,87	-	-	-
		46,2000	-	-	-

UAB "MIESTATYBA"
 ATLETIŠKOS G. 10
 08303 VILNIUS
 TEL.: 2813798

VŠĮ ŠIAULIŲ ILGAALIKIO GYDYMŲ IR GERIATRIJOS CENTRO PASTATŲ ATNAUJINIMO (MODERNIZAVIMŲ)
 VILNAUS G. 12B, ŠIAULIUOSE, PROJEKTAS

8D3/P KORPUSAS
 ANTRO AUKŠTO PLANAS
 SU VĖDINIMO ĮRENGIMAIS. M1:100

Atestato Nr. 0706 Medžiavimas 14.09.08
12437 P.V. R.VALILIONIS 14.09.08
INŽ. D.GINČAITĖ 14.09.08

PMTP VŠĮ ŠIAULIŲ ILGAALIKIO GYDYMŲ IR GERIATRIJOS CENTRAS [14-37]-PMTP-ŠVOK-5

Lapų Lapų
 1 1